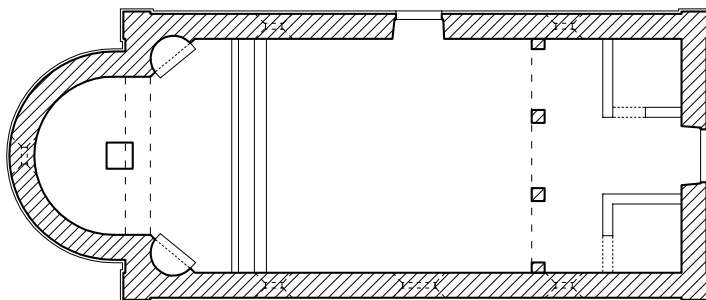


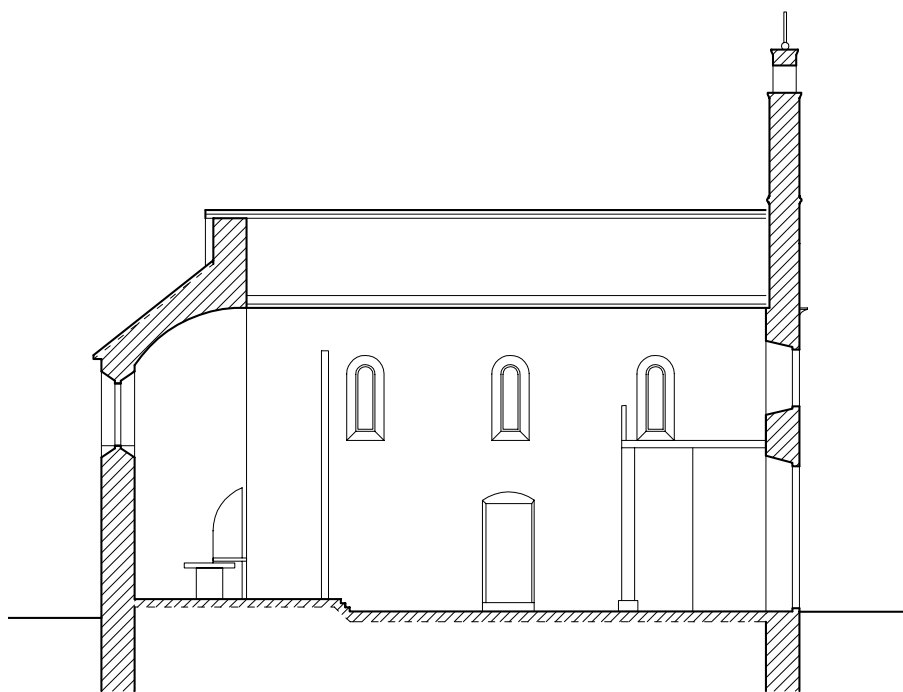
У претходном 24. броју Зборника Бока грешком нијесу штампани прилози уз рад „Црквени споменици на подручју Кривошија и Ледевица (II дио).

Уз извињење аутору Катарини Николић и читаоцима исправљамо грешку.

## ЦРКВА ПОКРОВА ПРЕСВЕТЕ БОГОРОДИЦЕ, ДРАГАЉ

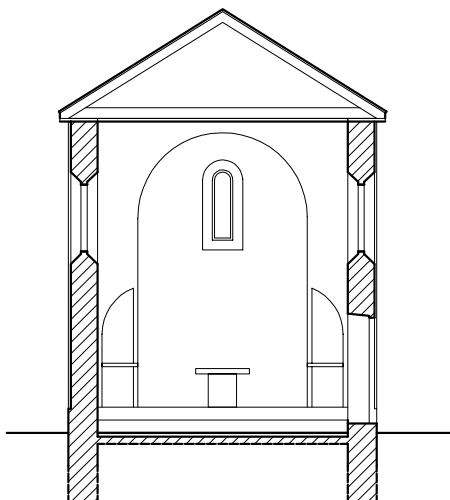


ОСНОВА ЦРКВЕ

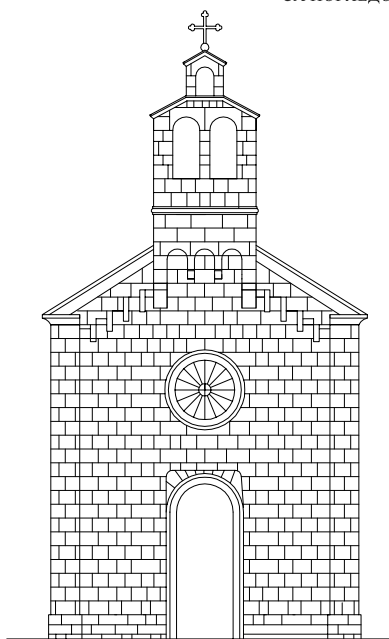
ПОДУЖНИ ПРЕСЈЕК  
СА ИЗГЛЕДОМ ЈУЖНОГ ЗИДА

0 1 2

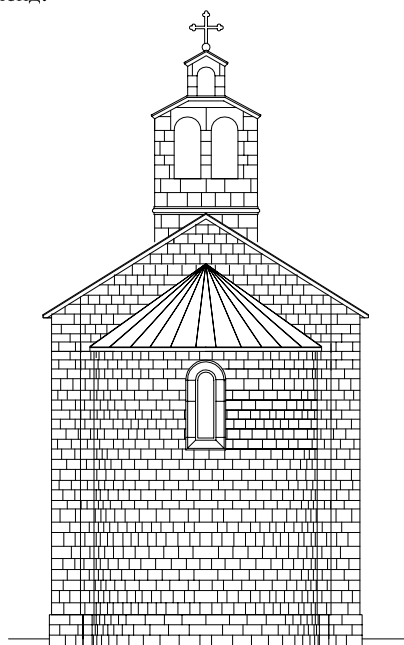
ЦРКВА ПОКРОВА ПРЕСВЕТЕ БОГОРОДИЦЕ, ДРАГАЉ



ПОПРЕЧНИ ПРЕСЈЕК  
СА ПОГЛЕДОМ НА АПСИДУ



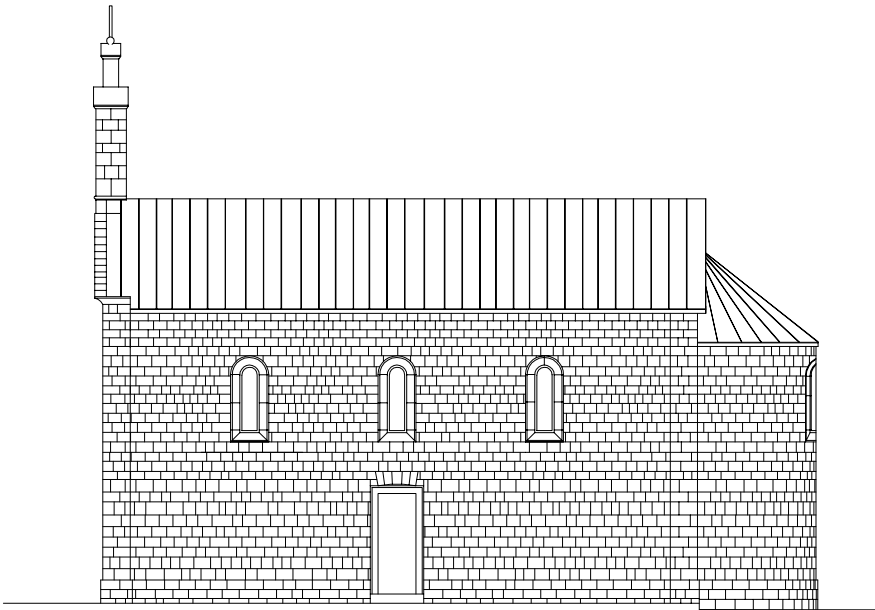
ИЗГЛЕД ЗАПАДНЕ ФАСАДЕ



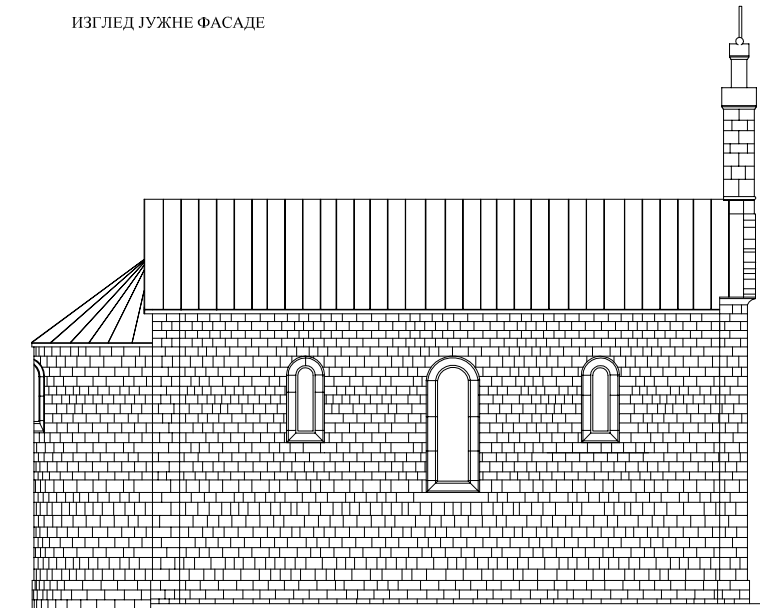
ИЗГЛЕД ИСТОЧНЕ ФАСАДЕ

0 1 2

## ЦРКВА ПОКРОВА ПРЕСВЕТЕ БОГОРОДИЦЕ, ДРАГАЉ



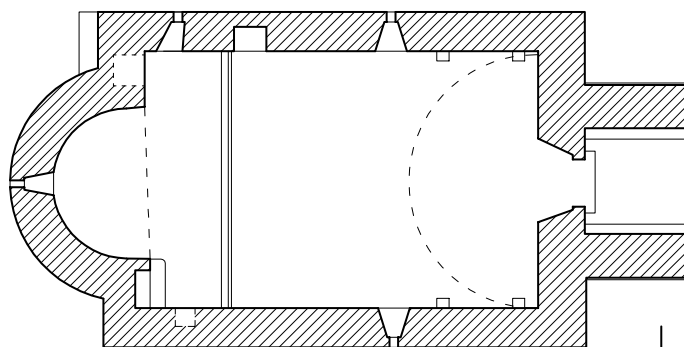
ИЗГЛЕД ЈУЖНЕ ФАСАДЕ



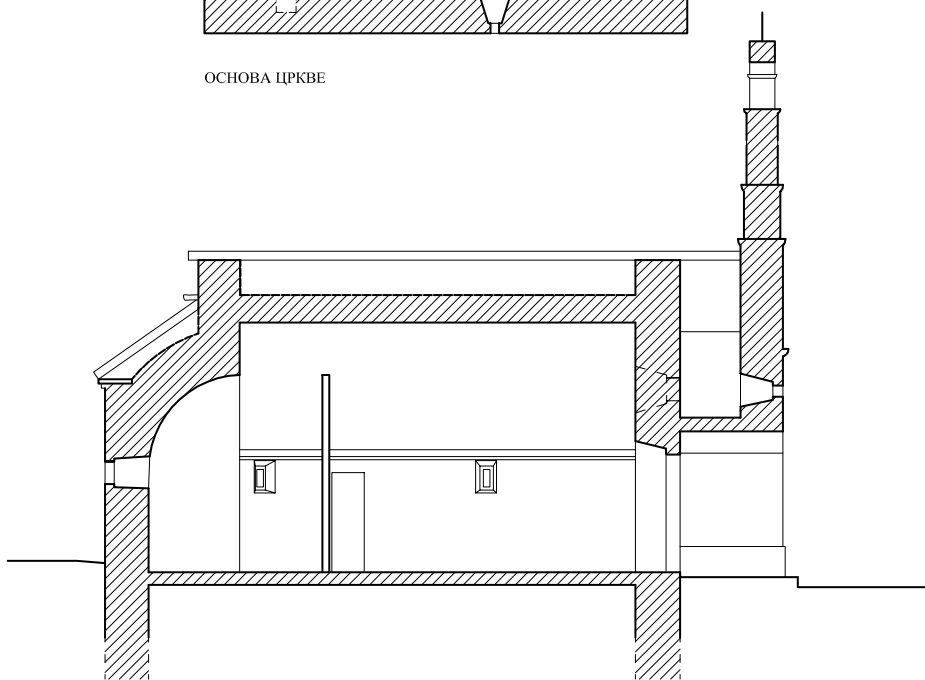
ИЗГЛЕД СЈЕВЕРНЕ ФАСАДЕ

0 1 2

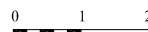
ЦРКВА РОЖДЕСТВА БОГОРОДИЦЕ, МАЛЕВ ДО



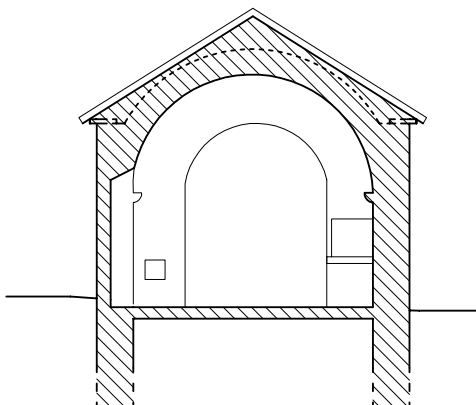
ОСНОВА ЦРКВЕ



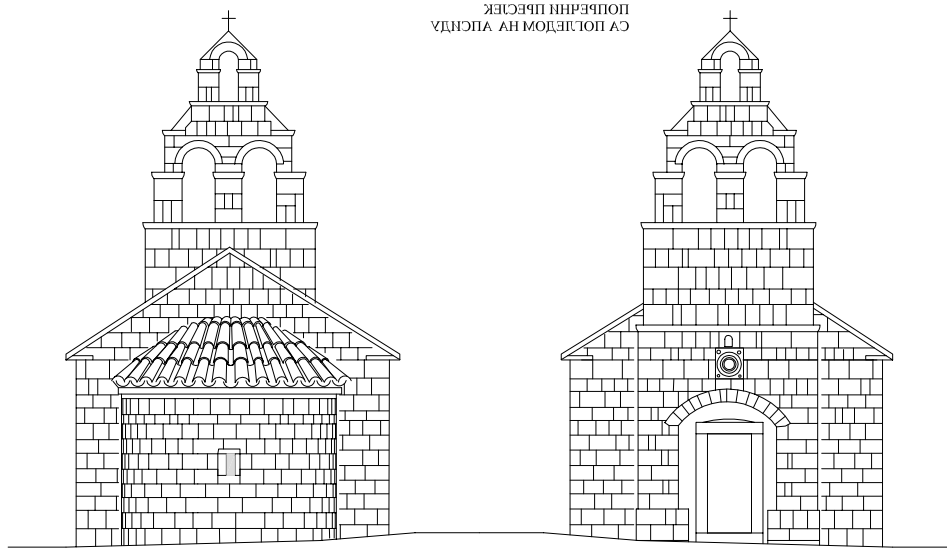
ПОДУЖНИ ПРЕСЛЕК СА  
ПОГЛЕДОМ НА ЈУЖНИ  
ЗИД ЦРКВЕ



ПРВА РОЖДЕСТВА БОГОРОДНИЦЕ МАКЕДОНСКО



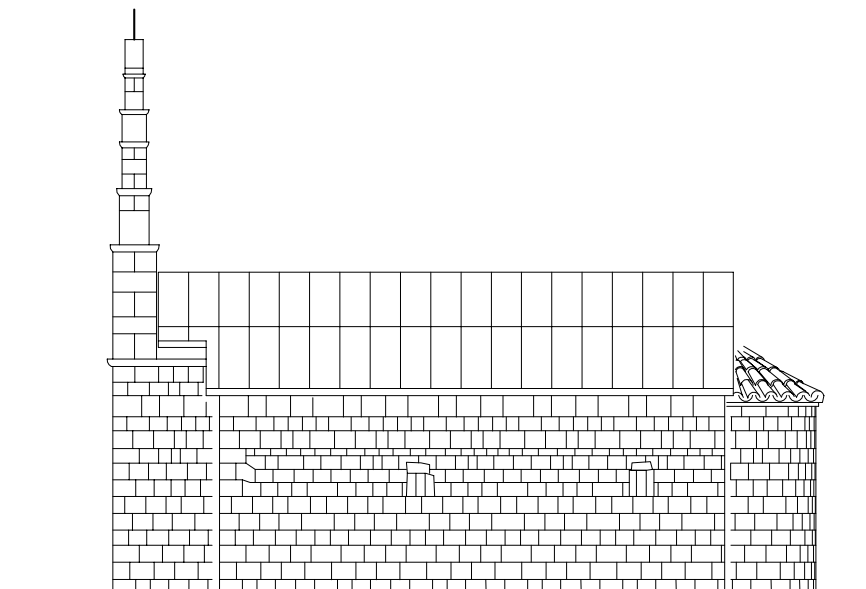
ПОПЕРНИ ПРЕСЕК  
СА ПОЛДЕМ НА ИСПИТ



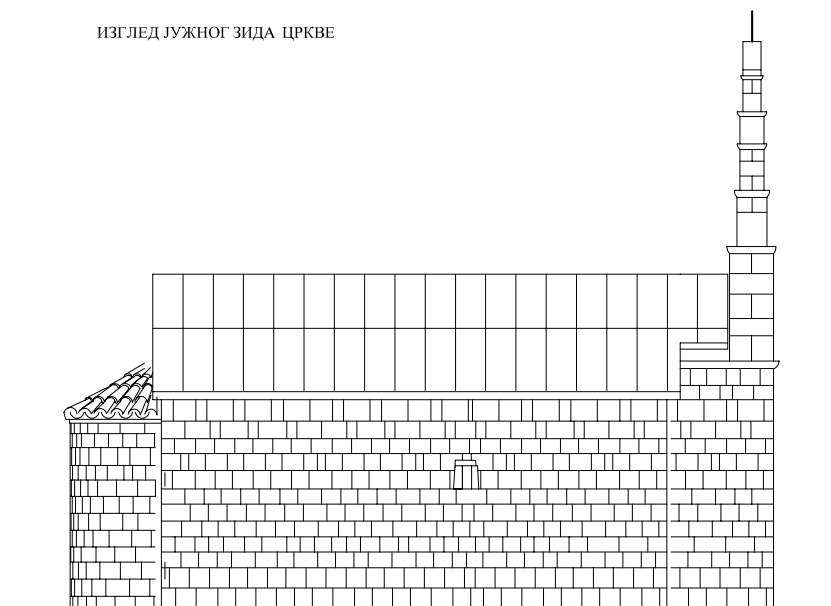
ФАСАДЕ  
НА ЛЕВО СТОРАНЕ

ФАСАДЕ  
НА ДАВАНО СТОРАНЕ

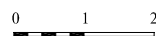
ЦРКВА РОЖДЕСТВА БОГОРОДИЦЕ, МАЛЕВ ДО



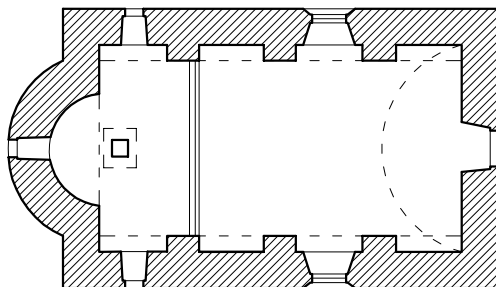
ИЗГЛЕД ЈУЖНОГ ЗИДА ЦРКВЕ



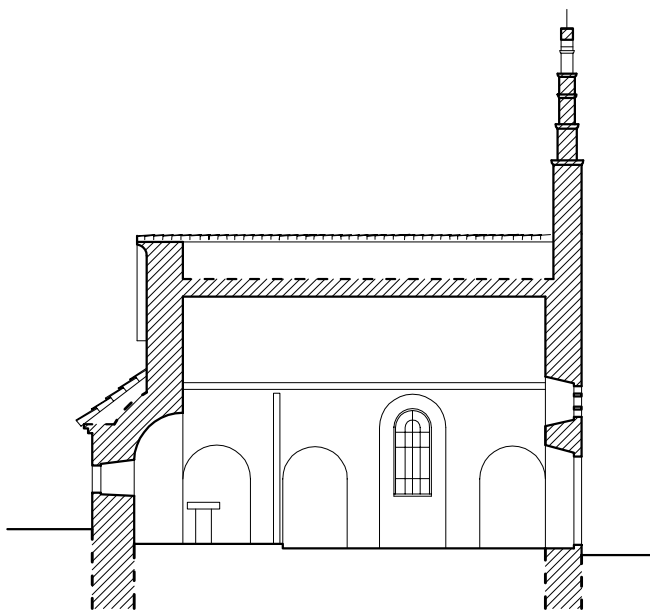
ИЗГЛЕД СЈЕВЕРНОГ ЗИДА ЦРКВЕ



## ЦРКВА СВ. ЈОВАНА, ДРАГОШЕВО СЕЛО



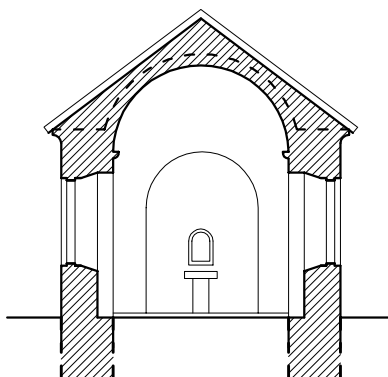
ОСНОВА ЦРКВЕ

ПОДУЖНИ ПРЕСЕК СА  
ПОГЛЕДОМ НА ЈУЖНИ ЗИД

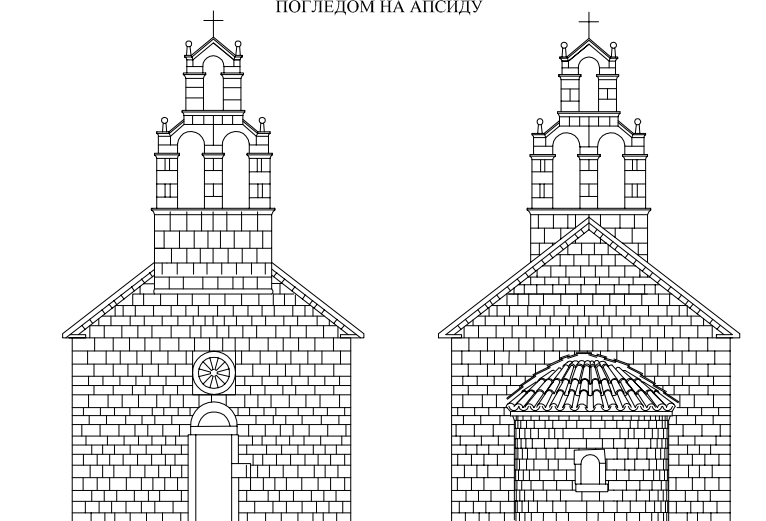
0 1 2



ЦРКВА СВ. ЈОВАНА, ДРАГОШЕВО СЕЛО



ПОПРЕЧНИ ПРЕСЕК СА  
ПОГЛЕДОМ НА АПСИДУ

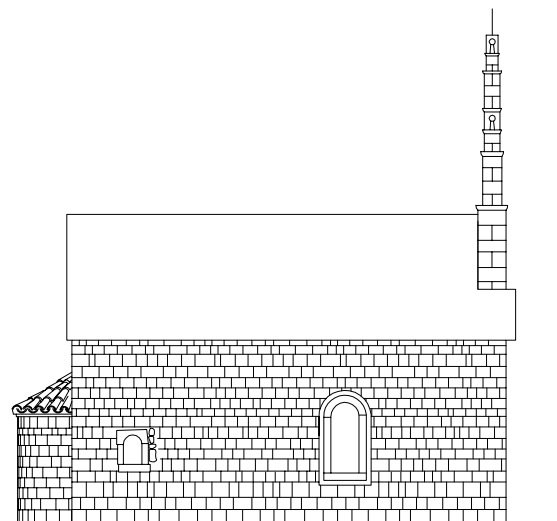


ИЗГЛЕД ЗАПАДНЕ ФАСАДЕ

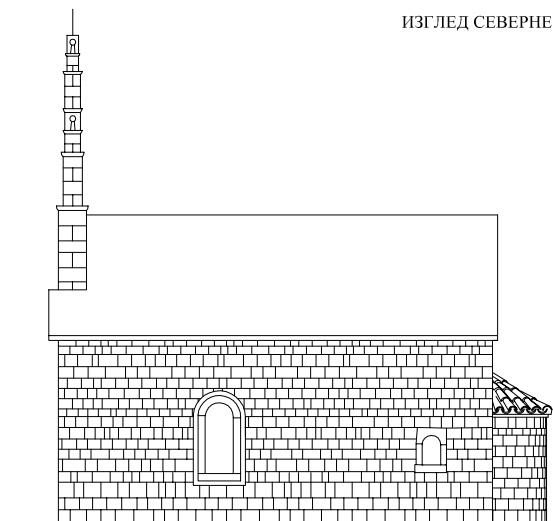
ИЗГЛЕД ИСТОЧНЕ ФАСАДЕ

0 1 2

## ЦРКВА СВ. ЈОВАНА, ДРАГОШЕВО СЕЛО



ИЗГЛЕД СЕВЕРНЕ ФАСАДЕ



ИЗГЛЕД ЈУЖНЕ ФАСАДЕ